

# formations

2023



# Qui sommes-nous ?



Un centre de formation qui vous accompagne dans votre quotidien de professionnels de la petite enfance, de l'éducation.



*" Nous avons à coeur de vous permettre d'acquérir de nouvelles compétences, de vous soutenir et de renforcer le plaisir d'être et de faire avec les jeunes enfants. "*

*Partenaire petite enfance, au plus près de vos attentes et de celles des jeunes enfants.*

©01/2023 Co Né Sens



## La fondatrice, Angélica AQUE

Après un parcours professionnel de 15 ans en tant que formatrice\* puis éducatrice de jeunes enfants et directrice de crèche, c'est tout naturellement que Co Né Sens a vu le jour.

Elle a créé un projet qui faisait sens à ses valeurs professionnelles et humaines.

Donner du sens aux pratiques éducatives et parentales dans une démarche d'accompagnement des jeunes enfants, des professionnels de la petite enfance et des familles telle est sa mission et surtout sa passion.

\*Label de formatrice de l'Institut Petite Enfance Boris Cyrulnik



Des valeurs fortes au service  
du bien-être

•

Un accompagnement humain

•

Expertise des formateurs :  
diplômés, engagés et actifs dans le  
domaine de la petite enfance

•

Perfectionnement et actualisation  
des connaissances et recherches

•

Suivi et accompagnement post  
formation

*" Nous incarnons et partageons  
ce que nous transmettons. "*



## nos formations

### pédagogies actives

10 - La libre exploration éducative

12 - Quand pédagogie et plaisir s'invitent  
au repas du jeune enfant

14 - Aménagement et interactions dans les espaces de jeux

### relations

16 - L'observation projet

18 - Les relations parents - professionnels en petite enfance

20 - Les signes associés à la parole

### bien-être

22 - Invitation à la détente pour les jeunes enfants

24 - Le monde émotionnel du jeune enfant

26 - Agir dans la bientraitance, prévenir des douces violences

28 - L'intelligence émotionnelle au service de  
la relation à soi et aux autres

**Qualiopi**  
processus certifié

 **RÉPUBLIQUE FRANÇAISE**

La certification qualité a été délivrée  
au titre des catégories d'actions suivantes :  
Actions de formation





## Des formations pour tous

Vous avez besoin de renforcer ou d'acquérir de nouvelles compétences  
D'actualiser vos connaissances  
D'apporter une évolution à vos pratiques  
De redynamiser votre accompagnement  
De faire une pause et de prendre du recul



Etablissement d'Accueil du Jeune Enfant  
Relais Assistantes Maternelles,  
Centres sociaux-culturels- de loisirs, écoles,  
communes, CAF, PMI, associations...

Communauté éducative : professionnels de la  
petite enfance, de l'accueil individuel ou  
collectif, futurs professionnels, professionnels  
spécialisés...

Entreprises  
Particuliers



*L'humain au cœur de nos apprentissages*

Expériences

individuelles

Participation

Inclusivité

Empathie

Intelligence

collective



## formation INTER <sup>1</sup> établissements

Dans nos locaux, ouvertes aux professionnels de différentes structures

## formation INTRA <sup>2</sup> établissement

Dans vos locaux ou dans une salle louée par vos structures

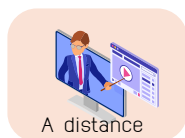
### Formations sur-mesure

Nous accordons de l'importance à ce que les formations répondent à vos besoins. Possibilités de moduler nos formations, contactez-nous !



Présentiel

- En présentiel  
Dans nos ou vos locaux



A distance

- À distance - Téléformation  
Une alternance entre classe virtuelle en ligne et travaux autonomes via une plateforme d'apprentissage en ligne



E-learning

- E-learning - 100 % autonome  
Ces formations sont à suivre en totale autonomie avec une date de début et une date de fin. Elles s'accordent avec votre propre organisation et besoins. Elles sont encadrées par un formateur via des rendez-vous réguliers.

### Présentiel

- Méthode démonstrative, interrogative et réflexive
- Support de formation : matériel pédagogique (jeux, quiz)
- Livret ou fiches de synthèse
- Ressources (blog, réseaux sociaux )



- Questionnaire pré-formation : collecte des attentes et évaluation des objectifs de la formation
  - Émargement
  - Validation des connaissances au fil de la formation (quiz, jeux, échanges, mise en situation)
  - Évaluation à chaud (auto-évaluation)
  - Certificat de réalisation
- (attestant présence stagiaire, évaluation des acquis de la formation)
- Évaluation à froid

### A distance

- Méthode démonstrative, interrogative et réflexive
- Support de formation : matériel pédagogique (jeux, quiz)
- Progression pédagogique
- Livret ou fiches de synthèse
- Espace extranet (quiz, vidéos, travaux à réaliser)
- Ressources (blog, réseaux sociaux )



- Questionnaire pré-formation : collecte des attentes et évaluation des objectifs de la formation
  - Émargement électronique
  - Validation des connaissances au fil de la formation (quiz, classes virtuelles, échanges en sous-groupe, mise en situation)
  - Évaluation à chaud (auto-évaluation)
  - Certificat de réalisation
- (attestant présence stagiaire, évaluation des acquis de la formation)
- Évaluation à froid

### e-learning

- Méthode démonstrative, interrogative et réflexive
- Progression pédagogique
- Plateforme de e-learning (jeux, quiz)
- Livret ou fiches de synthèse
- Ressources (blog, réseaux sociaux )



- Questionnaire pré-formation : collecte des attentes et évaluation des objectifs de la formation
  - Émargement électronique
  - Validation des connaissances au fil de la formation (quiz, jeux) : validation des connaissances au fil de la formation
  - Espace d'échange individuel pour le suivi pédagogique
  - Évaluation à chaud (auto-évaluation)
  - Certificat de réalisation
- (attestant présence stagiaire, évaluation des acquis de la formation)
- Évaluation à froid



# Inscriptions



## RENDEZ-VOUS

sur notre site internet pour remplir le bulletin de pré-inscription en ligne

[www.co-ne-sens.com](http://www.co-ne-sens.com)

## Délais d'accès

Notre organisme de formation s'engage à répondre en 48h à toute demande d'information relative pour toute formation. Une fois le contact établi, nous envisagerons conjointement la date la plus appropriée en fonction de vos besoins et de vos enjeux. Sauf cas particulier, la mise en place de la formation pourra se faire dans le mois suivant votre demande.

Conditions générales de vente et règlement intérieur du centre de formation disponibles sur notre site internet.

Organisme disposant de la certification Qualiopi attestant la qualité du processus mis en oeuvre pour les prestataires dans leurs actions de formation.



La certification qualité a été délivrée au titre des catégories d'actions suivantes :  
Actions de formation

Tarifs : L'organisme est exonéré de la TVA pour les opérations effectuées dans le cadre de la formation professionnelle.

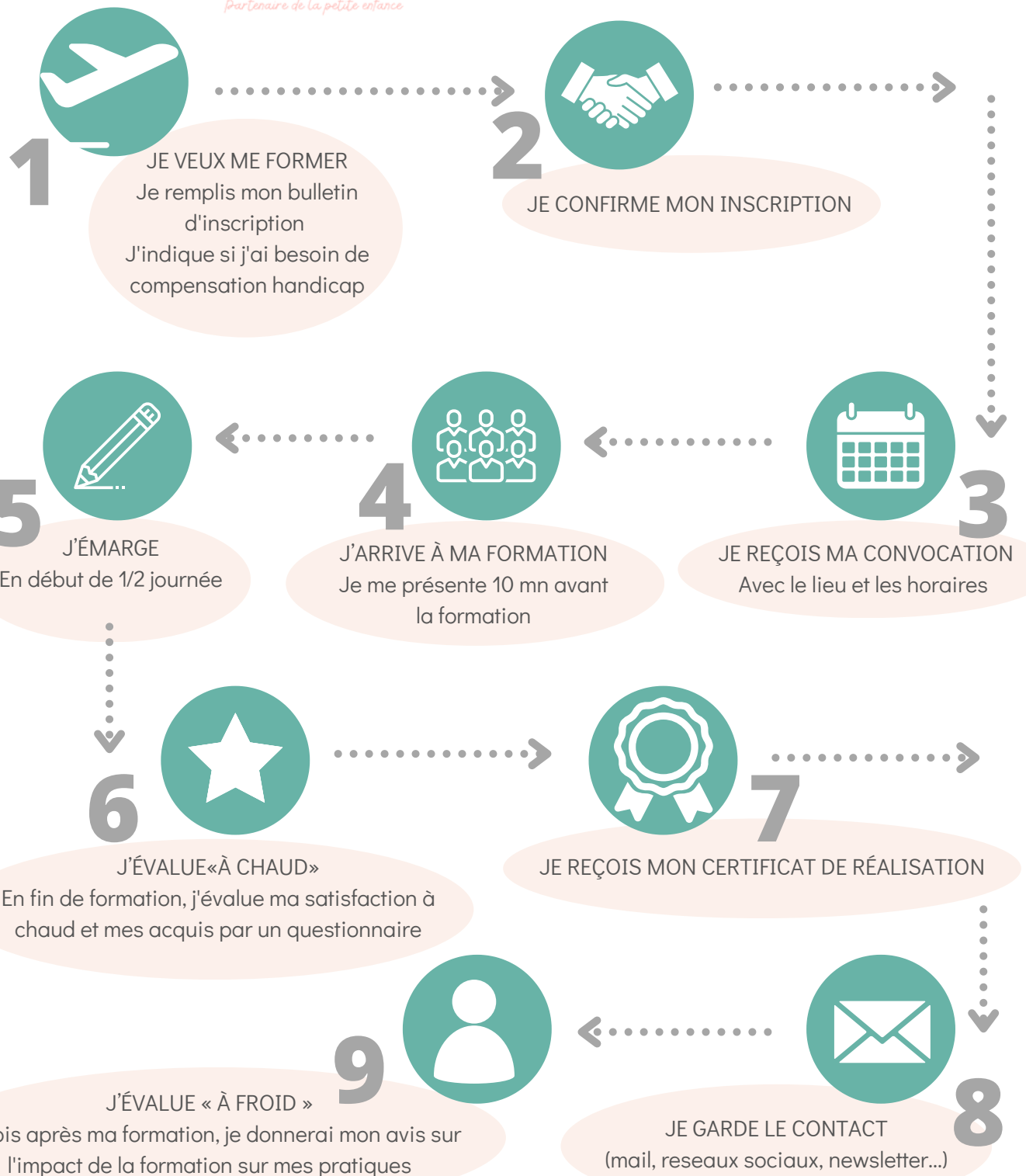
Financement : Contactez-nous pour étudier votre demande.



# PARCOURS FORMATION

*En présentiel*

**Co Ne Sens**  
*Partenaire de la petite enfance*







# PARCOURS FORMATION

*A distance*

**Co Ne Sens**  
*Partenaire de la petite enfance*





# LA LIBRE EXPLORATION EDUCATIVE



Les professionnels de la petite enfance restent soucieux de favoriser au mieux l'éveil du jeune enfant. Au vu des connaissances nouvelles et du développement d'une éducation positive et active, il paraît nécessaire de repenser notre manière d'accueillir ces jeunes enfants en leur laissant plus de liberté d'actions et de prises de décisions. Des idées qui sont entendues, mais qui ont néanmoins encore du mal à trouver forme et vie au sein de l'accueil quotidien des enfants et dans les pratiques.

La libre exploration éducative (créé par l'Institut Petite Enfance Boris Cyrulnik) porte comme valeurs : attachement, confiance, liberté, exploration, apprentissages et plaisir. L'intérêt est de comprendre « pourquoi » ce mouvement mais aussi de s'interroger sur les « comment(s) ».



## Profil stagiaire

Personels éducatifs



## Pré-requis

Aucun



## Modalités pratiques

14 heures - 2 jours



## Public

Entre 4 et 12 stagiaires



## Objectifs

A l'issue de la formation, les participants seront capables de proposer le mouvement de la libre exploration éducative dans leur structure.



## Sous Objectifs pédagogiques

- Comprendre la manière dont les jeunes enfants voient le monde, le comprennent et l'apprennent
- Penser notre posture professionnelle
- Initier aux pédagogies actives
- Proposer des temps, espaces, matériels d'exploration
- Sensibiliser les équipes et parents à la libre exploration éducative



## Déroulement de la formation

### Jour 1

- Les apprentissages et compétences de ce libre explorateur
- L'exploration portée par la posture du professionnel

### Jour 2

- La découverte des pédagogies actives favorisant la libre exploration
  - L'exploration à travers le temps, l'environnement et le matériel
  - L'exploration réfléchie en équipe et en collaboration avec les parents



## Post-formation

Un suivi en structure peut être proposé



## Tarifs

- Inter :<sup>1</sup>  
300 € HT en financement individuel  
360 € HT en financement institutionnel
- Intra : sur demande <sup>2</sup>



## Modalités pédagogiques

Diaporama – métaplan post-it – photo langage – analyse des pratiques professionnelles – manipulation matériel d'exploration – trace écrite - vidéos



## Validation

Nous vérifions que les modalités de formation sont atteintes grâce :

Durant la formation

- mise en situation / exercices / reformulation

A l'issue de la formation:

- Auto évaluation du stagiaire sur ses progrès
- Compte rendu et partage dans la limite de la confidentialité avec le ou les prescripteurs
- Attestation de présence
- Evaluation de formation
- Questionnaire de satisfaction à 3 mois



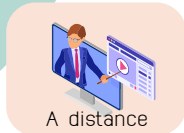
## Formatrice

Angélica AQUE

Formatrice petite enfance  
Educatrice de Jeunes Enfants



Présentiel



A distance



## QUAND PÉDAGOGIE ET PLAISIR S'INVITENT AU REPAS DU JEUNE ENFANT

Et si le moment des repas ne se limitait pas au contenu de l'assiette ?

Au-delà des besoins nutritionnels, il est question de s'interroger sur les besoins relationnels et d'expérimentations. L'apprentissage de l'alimentation peut être source d'angoisse et peut s'avérer difficile au quotidien. Comment accompagner ce processus dans un cadre institutionnel en éveillant l'intérêt pour les nouveaux aliments chez les jeunes enfants, en cultivant une atmosphère bienveillante et en conjuguant avec succès aspects relationnels et organisationnels.

Cette formation va permettre d'associer alimentation et pédagogie : ingrédients indispensables pour le plaisir d'être à table ?



### Profil stagiaire

Personels éducatifs



### Pré-requis

Aucun



### Modalités pratiques

7 heures



### Public

Entre 4 et 12 stagiaires



### Objectifs

A l'issue de la formation, les participants seront capables de proposer des solutions pour faciliter le plaisir autour des repas du jeune enfants.



### Sous Objectifs pédagogiques

- Associer les parents dans une démarche de collaboration (enjeux psychoaffectifs et culturels)
- Accompagner les repas de l'enfant de façon bienveillante
- Favoriser le développement de l'autonomie des enfants au moment des repas
- Proposer du matériel et des espaces d'expérimentations pendant les repas
- Favoriser le travail en équipe et ajuster les projets (besoins individuels des enfants lors des repas)



## Déroulement de la formation

- Rappels concernant les besoins nutritionnels des jeunes enfants
- Représentations face à l'alimentation du jeune enfant (aspect affectif et culturel)
- Comportements difficiles à table (analyse origine, explication et adaptation)
- Pratiques éducatives et positionnements des professionnels durant les repas
- Aménagement du matériel et de l'espace favorisant autonomie et individualité
- Travail en collaboration avec les parents et en équipe autour des repas



## Modalités pédagogiques

Supports écrits – réflexions et échanges autour des besoins et des pratiques – exercices pratiques – manipulation du matériel



## Validation

Nous vérifions que les modalités de formation sont atteintes grâce :

Durant la formation

- mise en situation / exercices / reformulation

A l'issue de la formation:

- Auto évaluation du stagiaire sur ses progrès
- Compte rendu et partage dans la limite de la confidentialité avec le ou les prescripteurs
- Attestation de présence
- Evaluation de formation
- Questionnaire de satisfaction à 3 mois



## Tarifs

- Inter : <sup>1</sup>  
150 € HT en financement individuel  
190 € en financement institutionnel
- Intra : sur demande <sup>2</sup>



## Formatrice

Angélica AQUE

Formatrice petite enfance  
Educatrice de Jeunes Enfants





## AMÉNAGEMENT ET INTERACTIONS DANS LES ESPACES DE JEUX



Aménager les espaces pour que les enfants jouent « bien ». Pas si simple ! Il ne suffit pas de sortir un lot de « jeux » pour que les enfants « jouent bien ».

Qui n'a pas vécu la scène du « C'est à moi ! »

Cette formation va permettre de se questionner sur l'aménagement et les propositions de jeux afin qu'ils correspondent aux réels besoins des enfants et qu'ils soient adaptables. Proposer un aménagement de l'espace réfléchi et cohérent pour conduire vers des interactions positives.



### Profil stagiaire

Personnel éducatif



### Pré-requis

Aucun



### Modalités pratiques

7 heures



### Public

Entre 4 et 12 stagiaires



### Objectifs

A l'issue de la formation, les participants seront capables de proposer des aménagements de jeux.



### Sous Objectifs pédagogiques

- Définir le jeu
- Comprendre l'influence de l'aménagement de l'environnement sur le développement de l'enfant
- Déterminer les différentes possibilités d'interactions dans ces espaces
- Penser la place des adultes dans les espaces
- Définir le rôle de l'observation
- Déterminer les possibilités d'aménagement des espaces en fonction des besoins individuels, de groupe



## Déroulement de la formation

- Espaces et besoins des enfants
- La place des adultes dans l'environnement
- L'observation des besoins (journal de bord)
- Les interactions entre enfants
- L'aménagement des espaces (choix, places)
- Les ressources matérielles



## Modalités pédagogiques

Apport théorique / support visuels  
– Analyse de pratiques (appui sur les travaux d'Anne-Marie FONTAINE) – Jeux de rôles – Manipulation du matériel



## Validation

Nous vérifions que les modalités de formation sont atteintes grâce :

Durant la formation

- mise en situation / exercices / reformulation

A l'issue de la formation:

- Auto évaluation du stagiaire sur ses progrès
- Compte rendu et partage dans la limite de la confidentialité avec le ou les prescripteurs
- Attestation de présence
- Evaluation de formation
- Questionnaire de satisfaction à 3 mois



## Tarifs

- Inter : <sup>1</sup>  
150 € HT en financement individuel  
190 € HT en financement institutionnel
- Intra : sur demande <sup>2</sup>



## Formatrice

Angélica AQUE

Formatrice petite enfance  
Educatrice de Jeunes Enfants



Présentiel

# L'OBSERVATION PROJET



Observer les enfants pour mieux les accueillir tel est le défi. Mais comment ? Pourquoi ? Où ? Par qui ? et surtout quand ? L'observation reste un outil incontournable permettant de répondre à notre désir d'offrir un accueil de qualité. Elle va permettre de soutenir quotidiennement une attention personnalisée aux enfants accueillis collectivement. L'observation n'est pas un hasard. Elle est le fruit d'une réelle réflexion.

Certes, les professionnels des structures d'accueil et les parents restent convaincus de l'importance de l'observation. Cependant, le manque de temps et d'information à ce sujet peuvent être des obstacles à la mise en pratique. Cette formation va permettre d'accompagner les professionnels/particuliers et d'adapter la mise en place de l'observation-projet dans leur contexte.



## Profil stagiaire

Personels éducatifs



## Pré-requis

Aucun



## Modalités pratiques

14 heures - 2 jours



## Public

Entre 4 et 12 stagiaires



## Objectifs

A l'issue de la formation, les participants seront capables de proposer des outils d'observation



## Sous Objectifs pédagogiques

- Définir les objectifs de l'observation
- Adopter une attitude de questionnements
- Cibler des questions d'observations précises
- Programmer une observation
- Préparer des outils d'observation
- Construire un projet d'observation, le réaliser et l'analyser
- Dresser le bilan de ses observations pour éventuellement envisager des changements



## Déroulement de la formation

### Jour 1

- L'observation professionnelle et sa démarche
- L'observation-projet et sa méthodologie
- Études de cas basées sur les travaux d'Anne-Marie Fontaine (spécialiste de l'observation professionnelle)
- Mise en place d'un projet d'observation dans le contexte professionnel de chaque stagiaire

### Jour 2

- Analyses des projets d'observation (retour des pratiques)
- Bilans des observations et continuités
- Le journal de bord dans les pratiques d'observation-projet



## Modalités pédagogiques

Diaporama – métaplan post-it – vidéos – grilles d'observation – trace écrite – jeu de rôles



## Validation

Nous vérifions que les modalités de formation sont atteintes grâce :

Durant la formation

- mise en situation / exercices / reformulation

A l'issue de la formation:

- Auto évaluation du stagiaire sur ses progrès
- Compte rendu et partage dans la limite de la confidentialité avec le ou les prescripteurs
- Attestation de présence
- Evaluation de formation
- Questionnaire de satisfaction à 3 mois



## Tarifs

- Inter : <sup>1</sup>  
300 € HT en financement individuel  
360 € HT en financement institutionnel
- Intra : sur demande <sup>2</sup>



## Formatrice

Angélica AQUE

Formatrice petite enfance  
Educatrice de Jeunes Enfants



Présentiel

# LES RELATIONS PARENTS PROFESSIONNELS EN PETITE ENFANCE



Autour de l'enfant accueilli, parents et professionnels collaborent ensemble. Apprendre à vivre à travers deux espaces : celui de la famille et celui de la structure, n'est pas évident pour les enfants. Mais cela peut être facilité par des relations de qualité.

Comment accompagner les parents ? Quelle posture adopter en fonction de la singularité des situations ?

Comment construire un réel travail de collaboration ? Où poser les limites ? Cette formation va vous permettre de trouver des réponses autour de la communication, de la posture du professionnel et des outils d'accompagnement.



## Profil stagiaire

Personnel éducatif



## Pré-requis

Aucun



## Modalités pratiques

7 heures



## Public

Entre 4 et 12 stagiaires



## Objectifs

A l'issue de la formation, les participants seront capables d'accompagner la relation parents-professionnelles



## Sous Objectifs pédagogiques

- Définir la parentalité
- Réfléchir aux temps relationnels
- Prévenir la gestion des conflits
- Favoriser des relations bienveillantes, de confiance





## Déroulement de la formation

- L'approche communicationnelle
- L'approche par les postures d'accompagnement
- L'approche par les outils d'accompagnement



## Modalités pédagogiques

Diaporama – échanges en groupe  
jeux de rôles – bibliographie



## Validation

Nous vérifions que les modalités de formation sont atteintes grâce :

Durant la formation

- mise en situation / exercices / reformulation

A l'issue de la formation:

- Auto évaluation du stagiaire sur ses progrès
- Compte rendu et partage dans la limite de la confidentialité avec le ou les prescripteurs
- Attestation de présence
- Evaluation de formation
- Questionnaire de satisfaction à 3 mois



## Tarifs

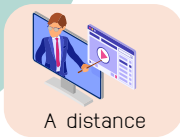
- Inter : <sup>1</sup>  
150 € HT en financement individuel  
190 € HT en financement institutionnel
- Intra : sur demande <sup>2</sup>



## Formatrice

Angélica AQUE

Formatrice petite enfance  
Educatrice de Jeunes Enfants



## LES SIGNES ASSOCIÉS À LA PAROLE

Les signes associés à la parole vont permettre de communiquer avec son enfant de façon bienveillante en associant à la parole un signe issu de la Langue des Signes Française : l'adulte prononce le mot en l'accompagnant du signe et l'enfant, par assimilation, va comprendre ce que signifie le signe et ainsi se l'approprier.

Avec cet outil l'enfant peut donc exprimer ses besoins, ses goûts, ses ressentis, ses émotions... et se faire comprendre, avant l'acquisition de la parole. Puisque l'enfant s'exprime naturellement avec ses mains, pourquoi ne pas lui proposer une palette gestuelle plus large ?



### Profil stagiaire

Tout public



### Pré-requis

Aucun



### Modalités pratiques

8 heures



### Public

Entre 4 et 12 stagiaires



### Objectifs

A l'issue de la formation, les participants seront capables d'utiliser le langage gestuel pour communiquer avec les enfants.



### Sous Objectifs pédagogiques

- Découvrir les signes associés à la parole et les origines de la communication gestuelle
- Comprendre l'intérêt pour le jeune enfant et les avantages pour le professionnel
- S'approprier les signes en lien avec les besoins, les ressentis et les émotions du jeune enfant
- Être capable de mettre en place l'outil dans sa pratique professionnelle
- Savoir sensibiliser les familles des enfants accueillis à cette pratique



## Déroulement de la formation

- Historique de la communication gestuelle
- Les intérêts : Quels sont les avantages de cet outil pour les enfants et pour les professionnels
- Mode d'emploi : Comment fonctionne les signes associés à la parole
- Guide de la mise en place : Comment mettre en pratique les signes associés à la parole dans la structure
- Les signes de la Langue des Signes Française (LSF)
- Sensibilisation à la LSF et à la culture sourde
- Les émotions : Les signes et les émotions
- Sensibilisation des parents



## Modalités pédagogiques

Au travers de jeux -lecture – chansons – brainstorming -réflexion en petit groupe – vidéos et quiz



## Validation

Nous vérifions que les modalités de formation sont atteintes grâce :

Durant la formation

- Évaluation des compétences
- Mise en situation / exercices / reformulation

À l'issue de la formation

- Auto-évaluation du stagiaire sur ses progrès
- Attestation de présence
- Évaluation de formation
- Bilan de la formation
- Questionnaire de satisfaction à 3 mois



## Tarifs

- Inter : <sup>1</sup>  
170 € HT en financement individuel  
210 € HT en financement institutionnel
- Intra : sur demande <sup>2</sup>



## Formatrice

Mylène BLELLY

Formatrice labellisée Éveil et Signes®



Présentiel



# INVITATION À LA DÉTENTE POUR LES JEUNES ENFANTS

Les enfants que nous accompagnons au quotidien débordent d'énergie. Mais ils ont aussi besoin de moments pour comprendre leurs émotions, pour apaiser les tensions et pour se relaxer. La relaxation est un bon moyen pour prendre conscience de son corps et de ses sens.

En leur proposant des outils ludiques, les enfants vont développer des capacités positives pour qu'ils puissent s'exprimer, s'épanouir, gagner en confiance et en bien-être.



## Profil stagiaire

Personels éducatifs



## Pré-requis

Aucun



## Modalités pratiques

7 heures



## Public

Entre 4 et 12 stagiaires



## Objectifs

A l'issue de la formation, les participants seront capables de proposer aux jeunes enfants des techniques de relaxation.



## Sous Objectifs pédagogiques

- Accompagner l'enfant dans l'expression de ses émotions et de ses besoins
- Identifier les bienfaits de la relaxation dans le développement global de l'enfant
- Découvrir et s'approprier des techniques de relaxation
- Favoriser la participation de l'enfant, la prise de conscience de son schéma corporel



## Déroulement de la formation

- Le monde émotionnel de l'enfant
- Enjeux de la relaxation pour les enfants et les adultes
- Exercices de relaxation dans le quotidien de l'enfant : propositions de techniques et d'outils (dans le mouvement et statique)
- Relaxation et projet individuel (Place de l'adulte et de l'enfant, rythmes, espaces)



## Modalités pédagogiques

Supports écrits – réflexions et échanges autour des besoins et des pratiques – exercices pratiques – manipulation du matériel



## Validation

Nous vérifions que les modalités de formation sont atteintes grâce :

Durant la formation

- mise en situation / exercices / reformulation

A l'issue de la formation:

- Auto évaluation du stagiaire sur ses progrès
- Compte rendu et partage dans la limite de la confidentialité avec le ou les prescripteurs
- Attestation de présence
- Evaluation de formation
- Questionnaire de satisfaction à 3 mois



## Tarifs

- Inter : <sup>1</sup>  
150 € HT en financement individuel  
190 € en financement institutionnel
- Intra : sur demande <sup>2</sup>



## Formatrice

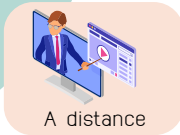
Angélica AQUE

Formatrice petite enfance  
Educatrice de Jeunes Enfants





Présentiel



A distance



## LE MONDE ÉMOTIONNEL DU JEUNE ENFANT

La gestion des émotions de l'enfant questionne beaucoup d'adultes. Effectivement, il est plus facile de gérer des émotions agréables telles que la joie que de faire face à des pleurs, de la tristesse, voir des colères...mais sommes-nous réellement parés à cela ?

Les neurosciences et les dernières études scientifiques vont nous permettre de mieux comprendre le fonctionnement émotionnel des jeunes enfants et nous apporter des réponses pour mieux accueillir les émotions de l'enfant.

Chacune d'elles méritent attention. Cette formation va vous donner la possibilité d'accompagner les émotions de l'enfant avec bienveillance.



### Profil stagiaire

Personnel éducatif



### Pré-requis

Aucun



### Modalités pratiques

7 heures



### Public

Entre 4 et 12 stagiaires



### Objectifs

A l'issue de la formation, les participants seront capables de comprendre et gérer les émotions du jeune enfant.



### Sous Objectifs pédagogiques

- Identifier les différentes émotions
- Connaître le fonctionnement des émotions du jeune enfant pour y répondre de façon appropriée
- Accueillir les émotions avec empathie regard positif et constructif
- Proposer des outils ludiques qui visent à favoriser la gestion des émotions



## Déroulement de la formation

- Définitions des différentes émotions
- Présentation du fonctionnement émotionnel du jeune enfant
- Rôle des adultes dans l'accueil bienveillant des émotions
- Techniques et outils de gestion des émotions



## Modalités pédagogiques

Supports interactifs – Jeux de rôles – Manipulation du matériel



## Validation

Nous vérifions que les modalités de formation sont atteintes grâce :

Durant la formation

- mise en situation / exercices / reformulation

A l'issue de la formation:

- Auto évaluation du stagiaire sur ses progrès
- Compte rendu et partage dans la limite de la confidentialité avec le ou les prescripteurs
- Attestation de présence
- Evaluation de formation
- Questionnaire de satisfaction à 3 mois



## Tarifs

- Inter : <sup>1</sup>  
150 € HT en financement individuel  
190 € en financement institutionnel
- Intra : sur demande <sup>2</sup>



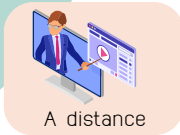
## Formatrice

Angélica AQUE

Formatrice petite enfance  
Educatrice de Jeunes Enfants



Présentiel



A distance



## AGIR DANS LA BIEN-TRAITANCE, PREVENIR LES DOUCES VIOLENCES

La bientraitance et les douces violences : deux concepts qui interpellent quant à l'attitude, comportements, présence à l'enfant. Comment une violence peut-elle être douce ? Que signifie ces termes ? Sans s'en rendre compte, des comportements qui paraissent anodins peuvent avoir des conséquences négatives sur le développement de l'enfant, sur son estime, sur son bien-être affectif.

A travers cette formation, les professionnels vont pouvoir mettre en adéquation les connaissances théoriques basées sur le développement affectif et cognitif de l'enfant avec leurs pratiques quotidiennes. Cela amène à réfléchir sur le savoir-être et le savoir-faire pour garantir un accueil et une relation de qualité et peut-être conduire vers une prise de conscience, un état d'esprit pour que la prise en charge quotidienne des enfants soit toujours synonyme de bien-traitance.



### Profil stagiaire

Personnel éducatif



### Pré-requis

Aucun



### Modalités pratiques

14 heures



### Public

Entre 4 et 12 stagiaires



### Objectifs

A l'issue de la formation, les participants seront capables d'identifier les comportements de douces violences et y remédier.



### Sous Objectifs pédagogiques

- Définir la bientraitance et les douces violences
- Analyser les causes, les mécanismes et les facteurs de risques
- Comprendre l'impact de ces situations de douce violence sur le développement des tout-petits
- Repérer dans sa pratique quotidienne les actes relevant de douces violences
- Proposer des solutions pour remédier aux douces violences



## Déroulement de la formation

- Définition des termes de bientraitance, du concept de prévention des douces violences dans les pratiques professionnelles.
- Rappel des besoins fondamentaux du jeune enfant
- Repérage des pratiques et dérives au quotidien (analyse des différents moments clés de la journée)
- Réflexion sur les facteurs déclencheurs, les limites pédagogiques et institutionnelles.
- Analyse des conséquences des douces violences sur le développement de l'enfant
- Réflexion sur ses propres limites et le travail d'équipe ; quel sens donnons-nous à nos pratiques ?



## Modalités pédagogiques

Supports interactifs – Jeux de rôles – Manipulation du matériel



## Validation

Nous vérifions que les modalités de formation sont atteintes grâce :

Durant la formation

- mise en situation / exercices / reformulation

A l'issue de la formation:

- Auto évaluation du stagiaire sur ses progrès
- Compte rendu et partage dans la limite de la confidentialité avec le ou les prescripteurs
- Attestation de présence
- Evaluation de formation
- Questionnaire de satisfaction à 3 mois



## Tarifs

- Inter : <sup>1</sup>  
300 € HT en financement individuel  
360 € HT en financement institutionnel
- Intra : sur demande <sup>2</sup>



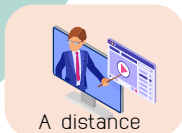
## Formatrice

Angélica AQUE

Formatrice petite enfance  
Educatrice de Jeunes Enfants



Présentiel



A distance



## L'INTELLIGENCE ÉMOTIONNELLE AU SERVICE DE LA RELATION À SOI ET AUX AUTRES

*PROGRAMME : PRENDRE SOIN DE SOI POUR MIEUX PRENDRE SOIN DES AUTRES*

Sur le terrain, les professionnels sont sans cesse confrontés à leurs propres émotions. La dimension émotionnelle peut parfois impacter l'efficacité individuelle et collective. Comment déployer des stratégies intra et interpersonnelles pour faire face à ces situations qui parfois nous dépassent ?

Cette formation va permettre aux professionnels d'utiliser leurs propres ressources et d'optimiser leur potentiel pour développer une relation bienveillante envers soi-même et envers les autres.



### Profil stagiaire

Personnel du secteur éducatif, sanitaire et social



### Pré-requis

Aucun



### Modalités pratiques

7 heures - 1 jour



### Public

Entre 4 et 12 stagiaires



### Objectifs

A l'issue de la formation, les participants seront capables d'utiliser leurs propres ressources pour développer une relation bienveillante.



### Sous Objectifs pédagogiques

- Identifier les situations génératrices de bien-être, de stress au travail
- Comprendre le rôle des émotions et leurs fonctions
- Développer sa capacité à accueillir et réguler ses propres émotions
- Identifier ses besoins
- Découvrir et utiliser ses propres ressources, son potentiel pour se recentrer sur soi-même (confiance, estime de soi)
- Identifier et ajuster son mode de communication en contexte professionnel
- Se positionner avec plus d'aisance dans les relations
- Développer des pratiques de soutien en équipe





## Déroulement de la formation

### L'INTELLIGENCE ÉMOTIONNELLE AU SERVICE DE SOI

- Les situations génératrices de bien-être et de stress
- La fonction émotionnelle
- Mécanismes du stress et signaux d'alerte
- Conscience et perception émotionnelle : comprendre le fonctionnement de sa balance émotionnelle
- Ressources internes et prévention de l'épuisement professionnel (intelligence intrapersonnelle)
- Techniques et outils de régulation du stress

### L'INTELLIGENCE ÉMOTIONNELLE AU SERVICE DES AUTRES

- Intelligence interpersonnelle : facteurs permettant de comprendre et interagir efficacement avec les autres
- Prévenir et résoudre les conflits :
- L'art de la communication consciente (introduction à la CNV)
- Les habitudes de communication et leur impact
- L'attitude d'empathie : clarifier ses besoins pour mieux reconnaître ceux de l'autre (écoute active, reformulation et auto-analyse)
- Communication assertive, critique constructive et affirmation de soi
  - Les pratiques de soutien en équipe Relation et collaboration (motivation, forces et cohésion d'équipe)



## Tarifs

- Inter :<sup>1</sup>  
150 € HT en financement individuel  
190 € HT en financement institutionnel
- Intra : sur demande<sup>2</sup>



## Modalités pédagogiques

Études de cas – Quiz – QCM –  
Exercices pratiques – tests de personnalité



## Validation

Nous vérifions que les modalités de formation sont atteintes grâce :

Durant la formation

- Évaluation des compétences

À l'issue de la formation

- Auto-évaluation du stagiaire sur ses progrès
- Attestation de présence
- Évaluation de formation
- Bilan de la formation
- Questionnaire de satisfaction à 3 mois



### Formatrices

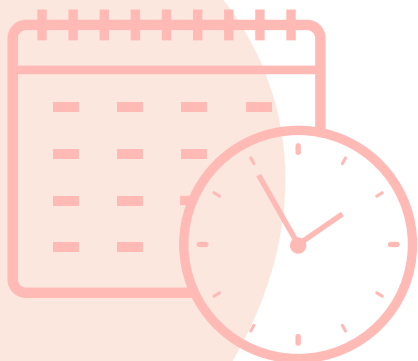
Virginie WEBER  
Formatrice en développement personnel



Angélica AQUE  
Formatrice petite enfance



## Nos prochaines dates de formations



### RENDEZ-VOUS

sur notre site internet pour suivre  
les prochaines dates des sessions

[www.co-ne-sens.com](http://www.co-ne-sens.com)

Pour les formations en intra, partagez-  
nous vos besoins.

Besoins d'échanger sur des thématiques  
petite enfance, parentalité, éducation ?  
Nos formateurs se tiennent à votre disposition.  
Retrouvez nos différents thèmes sur notre site internet.

Besoin d'un sujet particulier ?  
Nous sommes à votre écoute !



Sensibilisation

Découvertes

Informations

Échanges



## Compensations handicap

Rendre l'accès aux formations est une priorité. Nous mettons en place différentes propositions (organisationnelles, techniques et humaines) pour favoriser l'inclusion et permettre à chacun de suivre nos formations.

Nous nous tenons à votre disposition si vous avez besoin d'adapter la formation.



### Handicap VISUEL

- Place réservée au plus proche de l'écran de projection du diaporama
- Livret et supports papiers adaptés avec une taille de police augmentée
- Couleurs adaptées avec un contraste plus élevé
- Adaptation de l'environnement (éclairage abaissé, stores, etc...)



### Handicap AUDITIF

- Réorganisation de la salle et place réservée à proximité du formateur
- Mise en place d'un système sonore pour amplifier le volume (micro)
- Sous-titrage des vidéos présentées
- Adaptation des exercices par le formateur
- Recherche d'un interprète LSF
- Recherche d'un traducteur



### Handicap MOTEUR

- Réservation de salles accessibles aux personnes à Mobilité Réduite (PMR) et en transport en commun
- Place réservée et aménagée
- Supports de formation aménagés en fonction de la nature du handicap moteur



### TROUBLES DYS

- Adaptation du rythme de la formation, augmentation des temps de pause et revue de certaines méthodes pédagogiques (pas de doubles tâches)
- Possibilité de suivre la formation en position debout
- Livret et supports papiers avec une police spécifique pour faciliter la lecture



### Handicap de CONCENTRATION

- Adaptation du rythme de la formation, augmentation des temps de pause et des méthodes pédagogiques
- FOAD : possibilité de couper l'écran pendant les pauses - possibilité de se mettre debout
- Adaptation de l'environnement (éclairage abaissé, stores, mobiliers adaptés etc...)



### AUTRE(S) CONTRAINTE(S)

- Femmes enceintes, allaitement, enfants à récupérer, décalage d'horaire, pause à un moment précis ou une autre contrainte ?
- Notre équipe est à votre écoute pour en discuter et trouver une compensation qui vous convient le mieux.

## Accessibilité

Nos formations sont a priori ouvertes à tous.

Cependant en cas de doutes, nous vous invitons à prendre contact directement avec nous, en amont de la formation, pour que nous puissions en discuter et au besoin adapter notre pédagogie et nos activités en fonction des situations d'handicap qui pourraient se présenter.

À noter que toutes nos formations sont faites dans des locaux "Accessible PMR"



## Au delà des formations



### accompagnement professionnel

- Analyse des pratiques professionnelles
- Consultation professionnelle
- Animation journée pédagogique
- Conférence

### accompagnement parental

- Consultation parentale
- Atelier collectif parents
- Atelier collectif parents-enfants
- Atelier enfants



# Retrouvez-nous



Des questions ? Des projets ?  
Une visite ? Nous saluer ?



*Terville/Thionville*

Nous intervenons en France  
(principalement dans le Grand-Est et au  
Luxembourg)



Co Né Sens  
Espace Carré Le Kem • La Bulle  
3 rue du Linkling 57180 Terville/Thionville

©01/2023 Co Né Sens



*Cultivons le bonheur autour de l'éducation des enfants*



**Co Né Sens**  
*Partenaire de la petite enfance*

## Centre de formation

**Qualiopi**  
processus certifié



 **RÉPUBLIQUE FRANÇAISE**

La certification qualité a été délivrée  
au titre des catégories d'actions suivantes :  
Actions de formation

[www.co-ne-sens.com](http://www.co-ne-sens.com)

+33(0)7 83 15 52 82

[enfance@co-ne-sens.com](mailto:enfance@co-ne-sens.com)

Espace Carré Le Kem • La Bulle  
3 rue du Linkling 57180 Terville/Thionville



Co Né Sens

Organisme de formation enregistré sous le n°44570419057  
auprès du préfet de région grand Est  
Cet enregistrement ne vaut pas agrément de l'Etat